



Viz'All

RELEVÉ INTÉRIEUR

## **Gestion de la licence- Viz'All Version v8.2**

---

Octobre 2022 (Version 8.2)

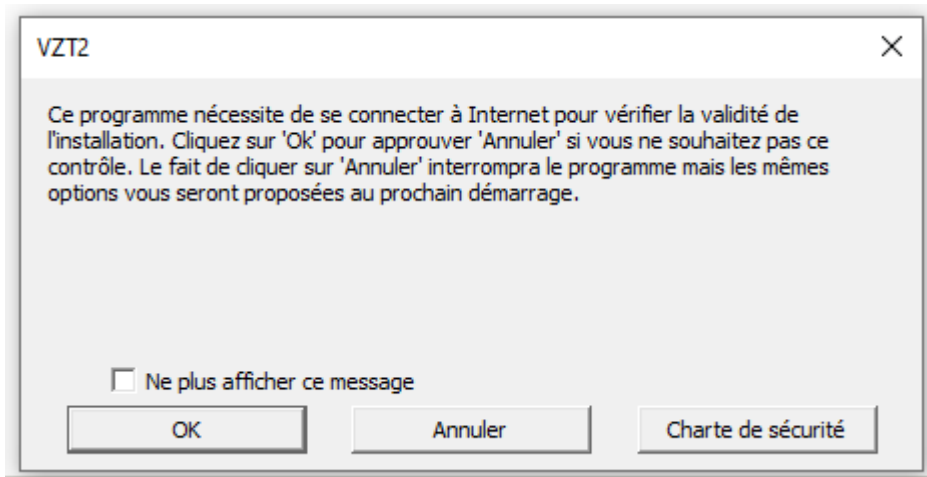
# Table des matières

Premier lancement de Viz'All sans clé produit en version d'évaluation:.....	3
Gestion de la licence en cours d'utilisation de VizAll .....	5

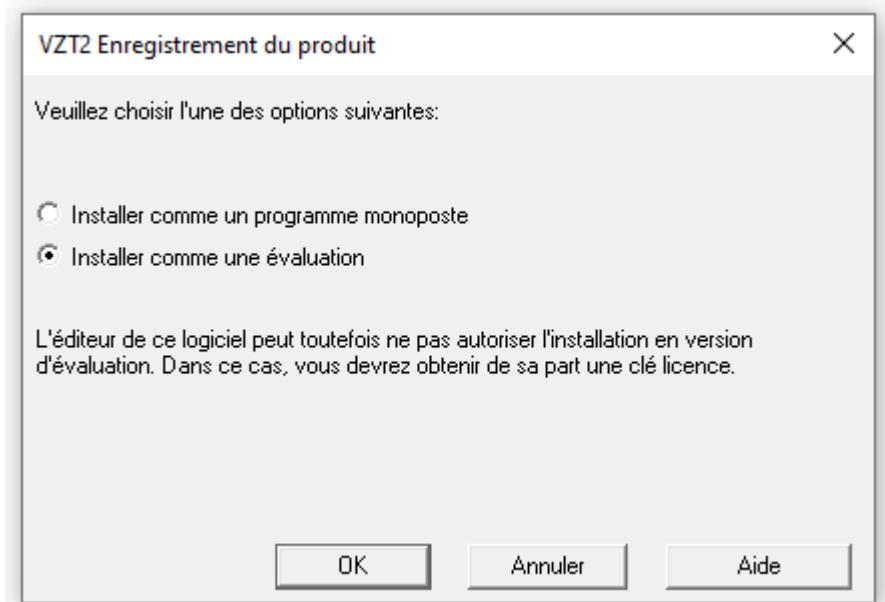
## Premier lancement de Viz'All sans clé produit en version d'évaluation:

*Remarque : Au lancement de VizAll, une connexion internet est obligatoire*

- Le message suivant apparaît au lancement de Viz'All.



- Si vous êtes dans le cas d'une version d'évaluation, vous ne possédez pas de clé produit. Dans ce cas, lors du premier lancement, une boîte de dialogue s'ouvre :



- Choisir « évaluation ».
- Choisir 'OK' pour autoriser la connexion internet.  
Puis renseigner les champs suivant (tous ceux suivis d'une \* sont obligatoire) :

Les données générales

Propriétaire :

Civilité : Ent

Nom : All Systems

Adresse1 : 26 bd des frères Desaire

Adresse2 :

Code postal : 38170

Ville : Seyssinet-Pariset

Pays : France

Téléphone : 0476701313

Fax :

Portable :

E-mail :

OK Annuler

Après validation, la version est enregistrée en mode évaluation, une clé produit est générée automatiquement et Viz'All se lance.

Le logiciel est alors limité dans le temps mais possède l'ensemble des fonctionnalités d'une version enregistrée.

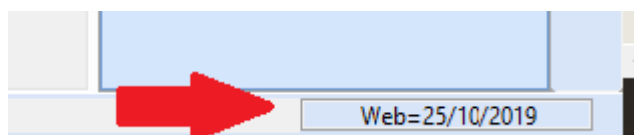
Lorsque la période de test est terminée :

**Remarque** : Si vous décidez d'acheter le produit, nous pourrions activer à distance votre clé produit, vous n'aurez rien à installer, juste une nouvelle connexion permettra une activation du produit. Vous n'êtes bien sûr pas obligé d'attendre la fin de la période de test pour cela.

# Gestion de la licence en cours d'utilisation de VizAll

*Remarque : Une connexion internet est obligatoire.*

En bas à droite de Viz'All, un texte signale la prochaine connexion obligatoire à internet pour vérification de la protection.



Ce texte est :

**Noir** si la dernière vérification est récente

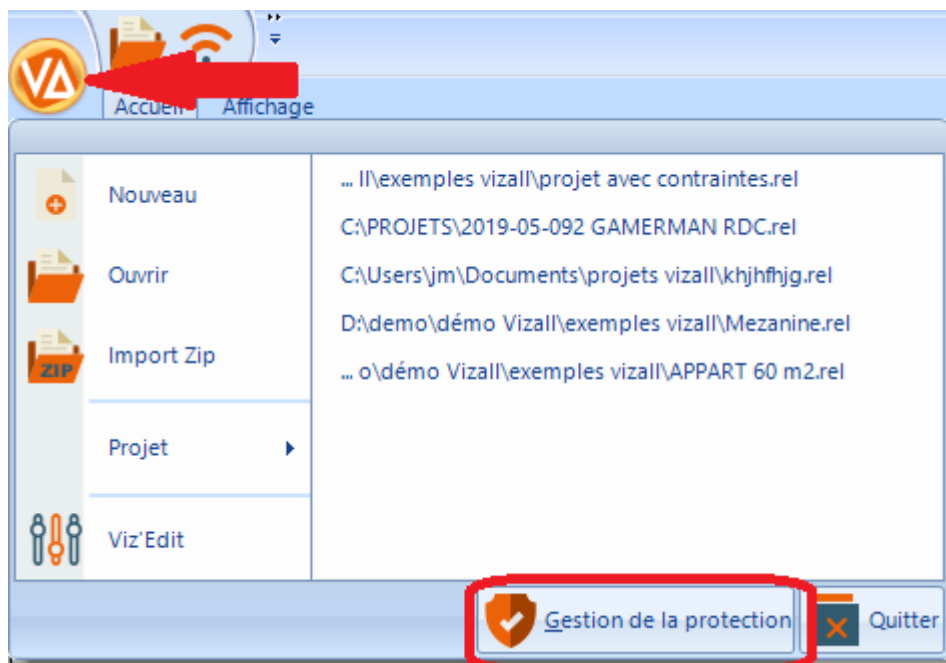
**Orange** si 50% du temps est écoulée depuis la dernière vérification

**Rouge** si 75% du temps est écoulée depuis la dernière vérification. Il est alors fortement recommandé de forcer la connexion internet.

## • Forcer la connexion internet :

Cette opération est recommandée quand le texte précédent est rouge ou si l'utilisateur a besoin d'utiliser Viz'All en mode déconnecté pendant un nombre de jours supérieur à la durée restante (si vous partez sur un chantier pour plusieurs jours par exemple, ou si vous n'avez pas utilisé le logiciel pendant une longue période).

Cliquer en haut à gauche.



• Cliquer sur puis sur « **Gestion de la protection** ».

• Cliquer alors sur « Mise à jour de la protection » : si la protection est vérifiée, les paramètres sont initialisés.

Gestion de la protection

Identifiant client : ALL 999999 QQQQ

Clé produit : VZT2-CE5T-ZRNN-B6

Prochain accès web : 23/11/2019 - 08:38

Nombre d'exécutions restantes :

Fonctionnalité : 263

Date limite d'utilisation :

Ne pas afficher dans la barre d'état

Mise à jour de la protection

Fermer

**Remarque :**

Si, lors du lancement de Viz'All, vous avez une erreur 568 ou 957, procéder à la manipulation suivante :

- Ouvrir l'explorateur et aller dans le répertoire d'installation de Viz'All (normalement : « C:\Program Files\All Systems\Viz'All »).
- Cliquez avec le bouton droit sur VizAll.exe et choisir « Propriétés »
- Cliquez ensuite sur l'onglet « Compatibilité »
- Cochez « Exécutez ce programme en tant qu'administrateur ».

Général Raccourci **Compatibilité** Sécurité Détails Versions précédentes

Si ce programme ne fonctionne pas correctement sur cette version de Windows, essayez en lançant la résolution des problèmes de compatibilité.

[Lancer la résolution des problèmes de compatibilité](#)[Comment choisir manuellement les paramètres de compatibilité ?](#)

## Mode de compatibilité

 Exécuter ce programme en mode de compatibilité pour :

Windows XP (Service Pack 2) ▾

## Paramètres

 Mode couleur réduit

Couleur 8 bits (256) ▾

 Exécuter avec une résolution d'écran de 640 x 480 Désactiver les optimisations du mode plein écran Exécuter ce programme en tant qu'administrateur[Modifier les paramètres PPP élevés](#)[Modifier les paramètres pour tous les utilisateurs](#)

OK

Annuler

Appliquer